

# INSTALACION de AISLANTE con CALIDAD

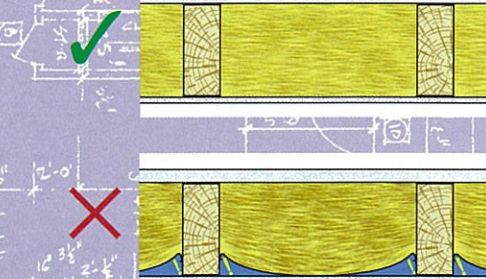
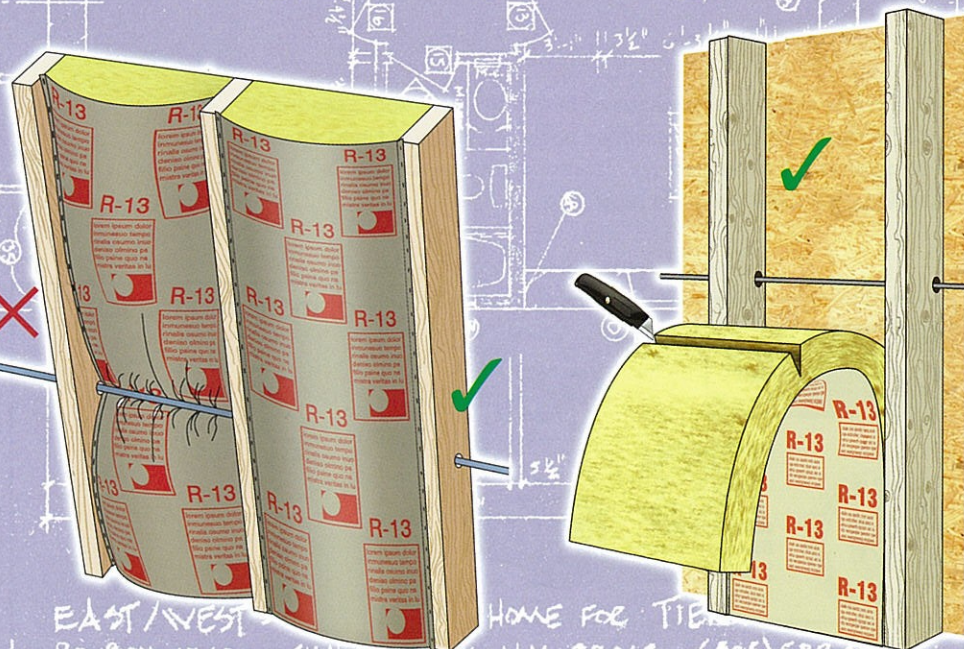
Evite dejar bolsas de aire en esquinas e intersecciones de la estructura.

Practique la construcción de estructuras avanzada para crear espacio para el aislante (Vea la hoja Estructuras avanzadas para Eficiencia de Energía)

Instale el aislante de las paredes de forma que llene totalmente el hueco. grape la pestaña del rollo de aislante a la superficie externa de los postes. Asegúrese que los 6 lados del aislante estén totalmente en contacto con el material que le rodea.

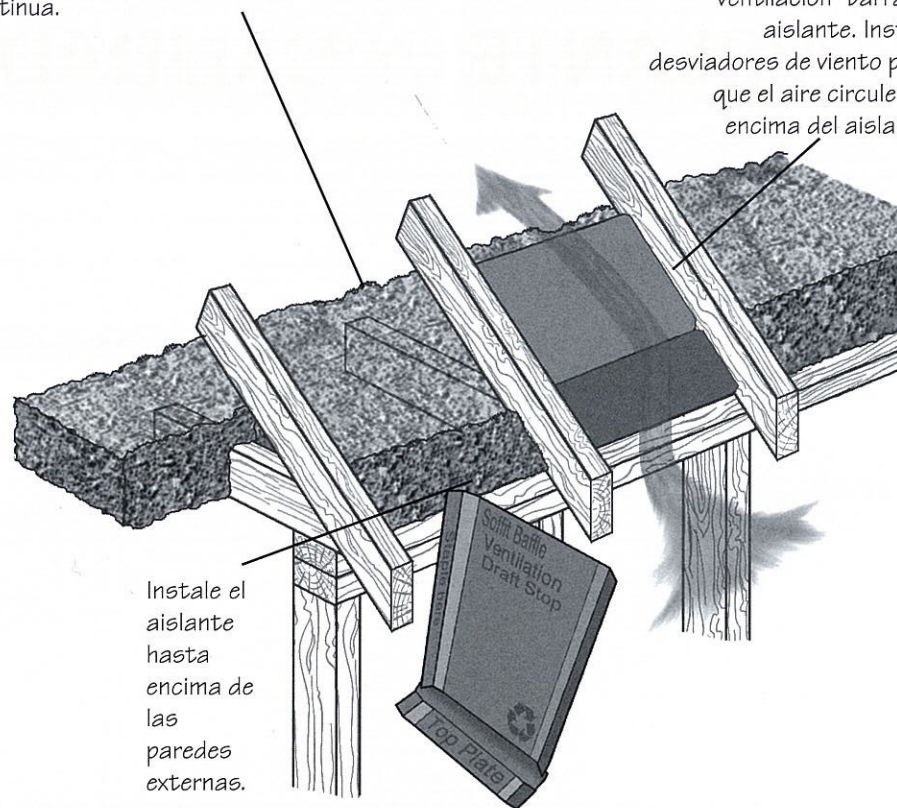
Todos los espacios deberán estar totalmente llenos de aislante, no deje ningún hueco.

Haga un corte en el aislante para que cubra el cableado y corte alrededor de las cajas eléctricas y ponga aislante por detrás de estas.



En los áticos se utiliza de preferencia el aislante suelto aplicado con manguera, es mejor porque proporciona cobertura continua.

Evite que el viento que entra por los espacios de ventilación "barra" el aislante. Instale desviadores de viento para que el aire circule por encima del aislante.



Instale el aislante hasta encima de las paredes externas.

No olvide poner aislante y empaque en la trampa del atico. asegúrese de poner aislante en la pared exterior antes de instalar tinajas de baño o regaderas. también ponga aislante en las paredes de la calefacción y del calentador de agua.

For more information:

